

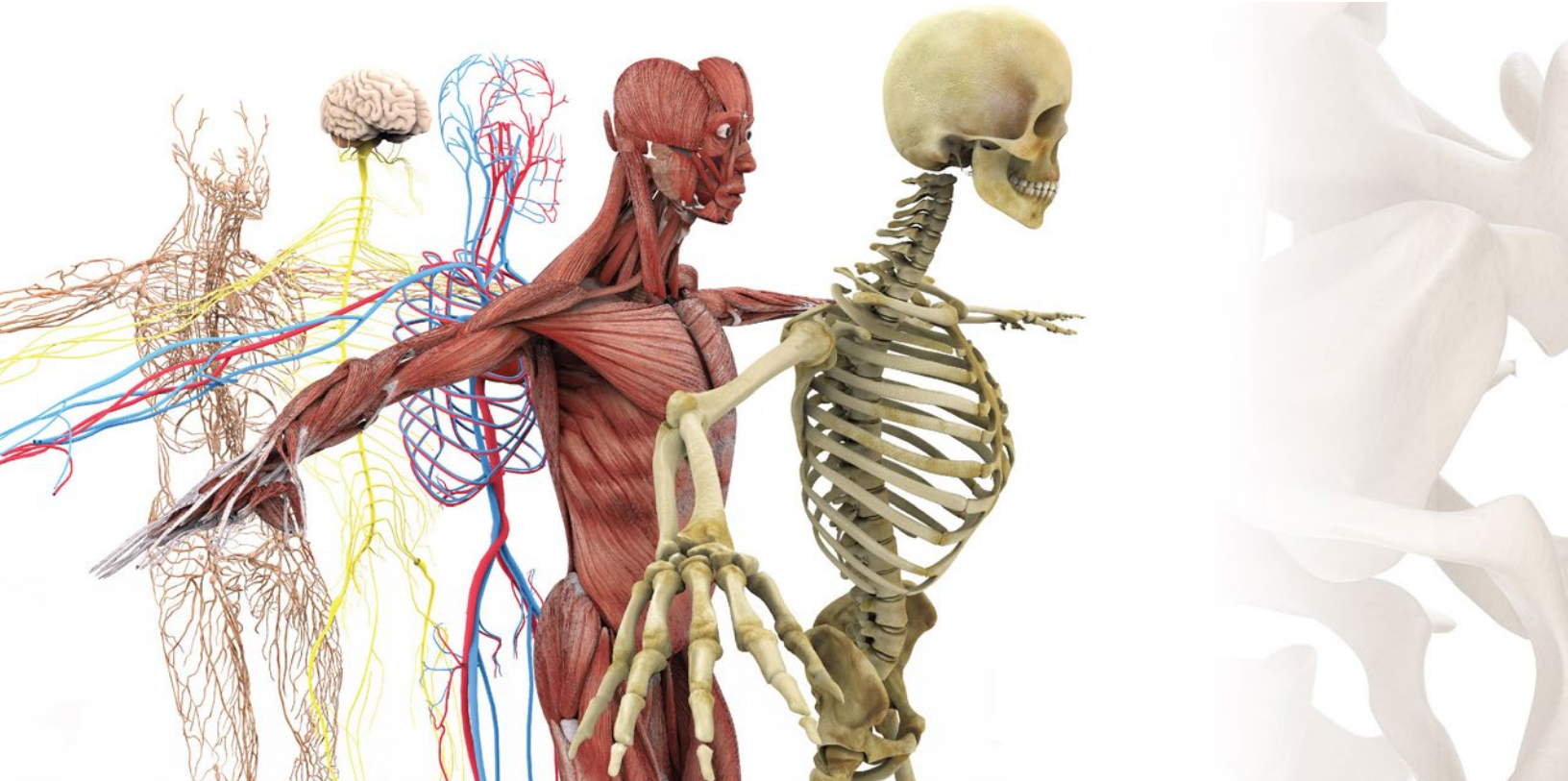
# OSTEODENX<sup>®</sup>

BIO-REPLENISHMENT<sup>®</sup> FOR BONE & JOINT HEALTH



# OSTEODENX® CSONT ÉS KÖZÖS EGÉSZSÉG

Az összes gerinces közös jellemzője a CSONTVÁZ, beleértve az embert is. Csontokból, porcokból, szalagokból és inakból áll. A CSONT számos funkciója van a szervezetben belül: a belső szilárd váz biztosítása - amely lehetővé teszi a mozgást és meghatározza a test alakját-; az ásványi anyagok raktározása, a vér termelése, a lágy szervek védelme, továbbá részt vesz a méregtelenítésben, és a hallásban. Az emberi csontváz bármennyire is egy állandó szervnek látszik, alakja, szerkezete egy dinamikus egyensúly eredője, képes folyamatosan lebontani és újraépíteni önmagát az élet során. Speciális sejtek, az ún. oszteoblasztok irányítják a csontépítést, és az ún. oszteoklasztok végzik a csontbontást, a reszorpciót. A kondroblasztok és kondrociták az egészséges porc képződésért felelősek. Együttesen ezek a folyamatok határozzák meg az emberi csontozatot.



„BONE REPLENISHMENT” vagyis a „csontozat újratöltődése” fontos az újraépítési folyamatok (csontképződés, csontbontás, porc termelés) fenntartásához, amely biztosítja a teljes csontrendszer integritását. A Ribonukleáz (RNáz) és a Laktoferrin (LF) olyan, a csontvelőben is termelődő molekulák, amelyek az újratöltődésben, a csont megújulásában központi szerepet játszanak, és hatékonyságuk együtt (Rnázzal dúsított laktiferrin, R-ELF) sokkal nagyobb, mint külön-külön. A R-ELF lényeges bioaktív eleme az ízületi folyadékknak is, és fontos szerepet játszik a csontok növekedésében és gyógyulásában. A legújabb tanulmányok azt mutatták, hogy a R-ELF egyrészt hatékonyan fokozza a csontépítő sejtek szaporodást, aktivitását, másrészt gátolja a csontbontó sejtek osztódását, így segítve elő a csontok növekedését, regenerációját, és azok leépülésének lassítását. A tanulmányok arra is rámutattak, hogy az R-ELF-nek központi szerepe van a véretek sarjadásának elősegítésében (angiogenezis), amely tulajdonsága révén döntő szerepet játszik a növekvő új csont képződés szabályozásában, és az öregedési folyamatok lassításában. Az R-ELF ezen kívül a porcsejtek aktivitását is fokozza, hozzájárul az egészséges és ellenálló ízületekhez, és nagy mennyiségben van jelen az ízületi nedvben is.

OsteoDenx® egy egyedülálló, a kategóriájában élenjáró termék, mely több évtizedes klinikai kutatásokon alapul, lektorált orvosi folyóiratokban megjelent eredményekkel, és a gyártást 4 amerikai szabadalom védi. Egy, az IRB által jóváhagyott klinikai tanulmány igazolta, hogy a vizsgálatban résztvevő önkénteseknél a 6 hónapig szedett OsteoDenx® étrend-kiegészítő jelentősen növelte a csontképződést, csökkentette a csontfelszívódást, és javult az ízületek állapota. Az eredményeket speciális csont- és anyagcsere markerek mérésével mutatták ki, és igazolták

Az OsteoDenx® étrend-kiegészítő fő komponense a ribonukleázzal dúsított laktoferrin (R-ELF), amely egy klinikailag igazolt és szabadalommal védett, komplex, multi-funkciós fehérje. A készítmény kiemelkedő hatékonysága a bioaktív anyagok jól meghatározott keverékében rejlik, melyek a szervezetben egymást segítve fejtik ki hatásukat. A keverék alkotói: R-ELF, kollagén-hidrolizátum, csont-specifikus vitaminok (D3, K1 és folsav) továbbá ásványi anyagok (réz, mangán és szelén), Boswellia és Resveratrol kivonatok.



A csontrendszer egyszerre végez el két ellentétes feladatot: egyrészt folyamatosan bontja a csontot, azaz kivonja ásványokat (pl. kalcium) a csontszövetből, azért, hogy azokat a vérbe juttassa, ahol az ásványi anyagok, de leginkább a kalcium szintjét emelje; másrészt szükség szerint, ki is vonja a vérből és raktározza az ásványi anyagokat, ezzel fenntartva a megfelelő csontsűrűséget (BMD). Az egyensúly fenntartása (homeosztázis) a két folyamat között létfontosságú a teljes csont és az ízületek egészsége szempontjából.

Az erős csontozat megtartása nagyban függ a csontépítésben aktív tápanyagok folyamatos ellátásától, azok a szervezeten belüli felszívódásától és azok felhasználódási helyükre való eljutásától. Az OsteoDenx® arra lett kifejlesztve, hogy ne csak extra tápanyagokkal támogassa a csont homeosztázisát, hanem - az egyedi bioaktív komponenseivel - azok felszívódásában, a csonthoz való eljutásában, és ott a beépülésben is segítsen.

Az OsteoDenx® elősegíti az egészséges csont anyagcserét, a szabadalmaztatott R-ELF technológia hatással van annak az építési és bontási oldalára is. Segíti az egészséges csontszövet képződést és fenntartja, szabályozza a megfelelő csontfelszívódást.

OsteoDenx® segíti a csont-specifikus tápanyagok testen belüli anyagcseréjét, fő hatóanyaga a R-ELF (a lactoferrin (LF) és a ribonukleáz (RNase), az egymással jól együttműködő összetevők speciális keveréke). A lactoferrin a test saját szállító molekulája, melynek számos receptora van a bélrendszerben. A bikarbonát anionok, mint fontos kofaktorok, optimalizálják a lactoferrin ásványi anyag lekötő és szállító szerepét. Tehát az OsteoDenx® elősegíti a csontépítő molekulák szállítását a bélrendszer akadályain keresztül.

Az egészséges érrendszer képződése és fenntartása: a hajszálerek fontos szerepet játszanak a csontok számára fontos tápanyagok szállításában. A ribonukleáz testünk saját angiogén azaz vér-érképző faktora, míg a K-vitamin és Resveratrol bioaktív anyagok az egészséges érrendszert támogatják. Az OsteoDenx® segíti, a csontokban a véretek sarjadzását, így a csontok tápanyagokkal való jobb ellátását.

Az OsteoDenx® segít az egészséges ízületek fenntartásában: az állandó kollagén képződés elengedhetetlen az ízületek és szalagok számára. Az OsteoDenx® hidrolizált kollagént (tengeri halból kivont), magnéziumot és Boswellia kivonatot tartalmaz az egészséges porcok és ízületek fenntartásáért. Az OsteoDenx® kíméli és védi a csontokat és ízületeket az oxidatív károsodásokkal szemben, mivel a csont-anyagcsere folyamatok során káros oxidatív szabadgyökök termelődhetnek. Az OsteoDenx® olyan antioxidánsokat tartalmaz, amelyek együttesen képesek hatékonyan védeni a csontszövetet a káros szabad-gyökökkel (oxidatív stressz) szemben.



### OSTEODENX®

**Étrend-kiegészítő RNázzal dúsított lactoferrin, B9 vitamin, ásványi anyagok, kollagén peptidek A resveratrol, a boswellia és a D3 + K1 vitaminok a normális csontozat támogatására**

30 KAPSZULA  
595 mg  
(17.85 g e)



Átlagos tápanyag tartalom		
	kapszulában	% RDA*
Vitamin D3 (µg)	10	200
K1-vitamin (µg)	150	200
Folsav (µg)	100	50
Réz (mg)	0.5	50
Mangán (mg)	1	50
Szélén (µg)	22	50
Kollagén-hidrolizátum (mg)	150	†
Tejfehérje izolátuma (mg)	105	†
Laktoferrin (mg)	(95)	†
Boswellia (mg)	95	†
V. vinifera/P. cuspidatum (mg)	50	†
Resveratrol (mg)	(0.25)	†

**Összetevők:** Kapszula (HPMC), tejfehérje-izolátum (RNázzal dúsított lactoferrin) Kollagén-hidrolizátum (Hal), Boswellia (Boswellia serrata), Ömlesztőanyag (mikrokristályos cellulóz), Resveratrol (Vitis vinifera / Polygonum cuspidatum), sav szabályozó (nátrium-hidrogén-karbonát), anti-caking agent (Magnézium-sztearát és szilícium-dioxid), mangán-szulfát, réz-szulfát, Selenometionin D3-vitamin (Cholecalciferol), K1-vitamin (Phytomenadion), B9-vitamin (fólia), színezék (titán-dioxid).

**Adagolás:**

- Vegyen be naponta egy (1) kapszulát egy pohár vízzel (200 ml)
- Ne lépje túl az ajánlott napi adagot
- A tabletta szedése nem helyettesíti a változatos és kiegyensúlyozott étrendet vagy az egészséges életmódot
- Tartsa távol a kisgyermekektől
- Forduljon orvosához amennyiben egyidejűleg antikoaguláns (véralkodás gátolót) használ
- Száraz, hűvös helyen tárolja

**US szabadalmak:**  
7601689 | 8003603  
8968726 | 9181536



Gyártva az EU-ban



8 57294 1 00725 5



GMO-MENTES



GLUTÉNMENTES



LAKTÓZMENTES



EUROPE B.V.

Science Park 402, 1098 XH Amsterdam, The Netherlands

WWW.BIOQUAD.EU





## OSTEODENX®

**30 KAPSZULA (17.85 g e)**

Étrend-kiegészítő

A D és K vitamin hozzájárul a normális csontozat fenntartásához



**bioQuad USA**  
23659 Via del Rio  
Yorba Linda  
California 92887, USA  
www.bio-quad.com

**bioQuad EUROPE**  
Science Park 402  
1098 XH Amsterdam  
THE NETHERLANDS  
www.bioquad.eu